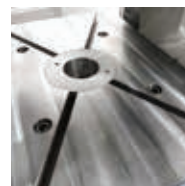


## PRESE

### HIDRAULIČKE I EKSCENTRIČNE PRESE

### HIDRAULIČNA APKANT PRESA

STONE HIDRAULIČKE PRESE		ZHW 6	ZHW 10	ZHW 16	ZHW 25	ZHW 40
Sila presovanja	(kN)	60	100	160	250	400
Snaga motora	(kW)	1,5	3	4	5,5	11
Hod pritiskivača	(mm)	160	200	200	250	250
Dimenzije pritiskivača	(mm)	180 × 250	200 × 280	200 × 280	250 × 350	250 × 470
Izbacivanje	(mm)	160	200	200	250	315



EKSCENTRIČNE PRESE		LEN 10 C	LEN 25 C	LEN 40 C	LEN 63 C	LEXN 100 C
Nazivna sila prese	(kN)	100	250	400	630	1000
Podešavanje hoda	(mm)	6 ÷ 65	8 ÷ 85	8 ÷ 95	10 ÷ 105	10 ÷ 125
Dimenzije pritiskivača	(mm)	280 × 180	355 × 220	400 × 250	450 × 280	560 × 360
Dimenzije radnog stola	(mm)	450 × 320	560 × 450	660 × 530	800 × 630	1000 × 640
Stisak	(mm)	225	265	295	335	380
Snaga motora	(kW)	1,8 / 3,6	2,5 / 5	3,5 / 7	3,5 / 7	5,6 / 11

HIDRAULIČNA APKANT PRESA		HOL 40 NC	HOL 40 E
Upravljanje		numeričko	ručno
Sila savijanja	(t)	40	40
Maks. debljina lima	(mm)	0,4 ÷ 6	0,4 ÷ 6
Radna širina stola	(mm)	800, 1250, 1500, 2000	
Rastojanje između pritiskivača i stola	(mm)		310
Maks. hod pritiskivača	(mm)		100
Brzina hoda Z ose	(mm/s)		10
Povratna brzina hoda Z ose	(mm/s)		12
Stezanje alata			ručno
Bombirovanje			ručno
Zadnji držač - raspon podešavanja	(mm)	5 ÷ 420 numeričko	5 ÷ 420 ručno
Brzina hoda zadnjeg držača	(mm/s)		40
Snaga motora	(kW)		40
Maks. veličina prizme	(mm)		50

